

第7回 東北応援・防災学習バス（通称：ボガバス） しおり 1

1. 日時 平成30年10月27日（土）～28日（日）

2. 集合場所・集合時間 10月27日（土）

葦山高校有慶館前 4時40分 5時00分出発

東京駅八重洲口（日本橋） 7時00分集合 7時20分出発（詳細場所別紙参照）

谷田部東PA 8時30分頃

3. 宿泊先

宮城県南三陸町 総合スポーツ・宿泊施設「平成の森」

宮城県南三陸町歌津字柘沢28-1 [TEL:0226-36-3115](tel:0226-36-3115)

4. 参加人数

大人 22名 子供 2名 計 24名

5. 行程

10月27日（土）

5時00分 葦山高校有慶館前 出発 足柄SA 経由

7時20分 東京駅八重洲口 出発 8時30分 谷田部東PA 途中、中郷SAで休憩

11時頃 福島県楡葉町「みんなの交流館ならはCANvas」に到着

（社）「ならはみらい」の復興支援活動などについてのお話聴講

12時半から農家レストラン「げんき庵」で昼食（自宅の畑などで取れた野菜をたっぷり使った「おまかせ定食」を堪能）

13時半 平成の森に向けて楡葉町を出発、車中で河北新報宮田記者（高39）の沿線案内

17時 平成の森 到着 入浴、夕食

夕食後、河北新聞宮田記者の震災全般、我々への提言等に関わるお話と杉山博司さんのミニコンサート

10月28日（日）

8時00分 平成の森 出発

石巻市旧大川小学校跡を見学、献花

11時頃から名取市「ゆりあげ港朝市」で買い物と昼食（漁亭浜や、食事処千屋などで各自自由に）

12時半から河北新報記者より大川小学校の悲劇について講話聴取、（ゆりあげ港朝市北事務所にて）

その後、津波復興記念館「閑上の記憶」見学

14時半ころ東京に向けて閑上を出発 途中、湯ノ岳PAで休憩 矢田部東PAを經由

19時半頃 東京駅八重洲口 到着 海老名SAで休憩

22時頃 葦山高校 到着

なお、行く先、詳細時間についてはバス会社その他との協議中のため今後変更することがあります。

6. 参加費など

大人 30,000 円 子供 18,000 円

旅行保険 400 円 加入希望の方は幹事までご連絡ください。(希望者自己負担)

これまで生年月日を登録していない方は合わせて生年月日をお知らせください。

参加費、保険代金は、10月20日までに下記口座にお振込み下さい。

振込先口座： 名義 「蕪高同窓会東北応援ボランティアバス」

ゆうちょ銀行 記号 12320 番号 55795511

他金融機関からの振込 店名：二三八 店番：238 種目：普通 口座番号：5579551

7. その他

- ・蕪山高校の駐車場所については後日連絡します
- ・寝間着、洗面具、タオルはご持参ください。(平成の森は合宿施設なのでありません)
- ・参考 南三陸町10月末の平均気温 最高：17℃ 最低：8℃

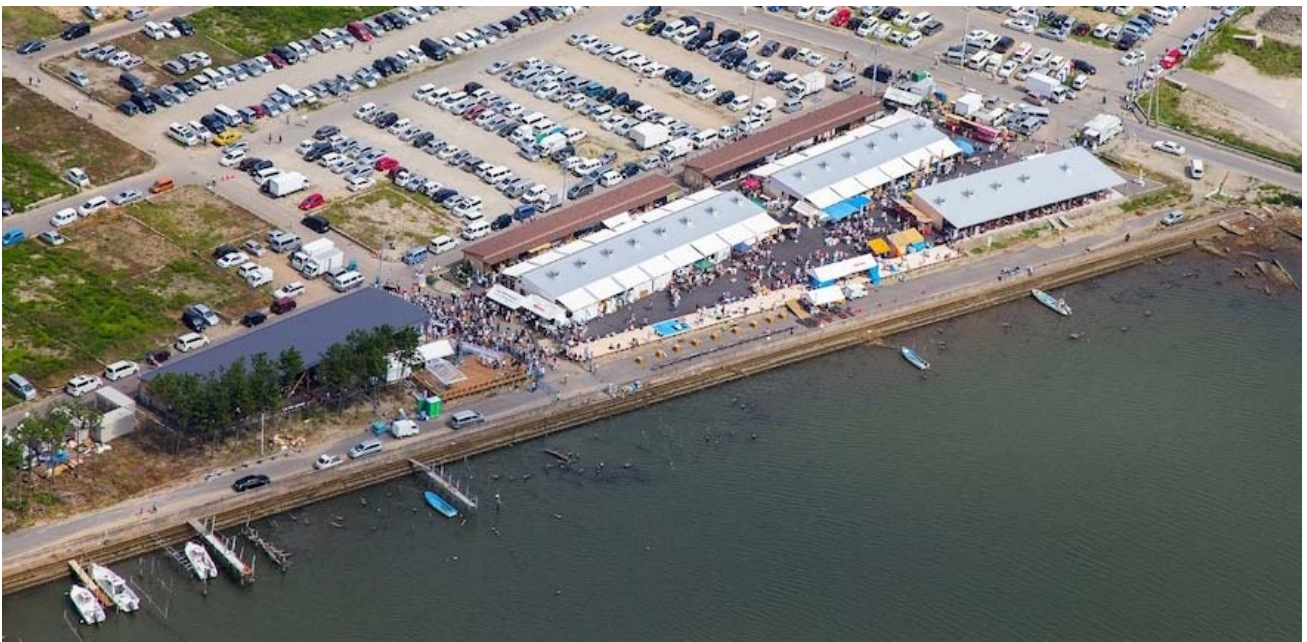
8. 今後の連絡先

幹事： 大野 洋 Tel：090-2934-6738 Email：ohno@swan.ocn.ne.jp

宮下裕子 Tel：090-7181-7682

なお、連絡はメールリストでも結構です。

写真：ゆりあげ朝市会場（左のグレーの屋根が「閑上の記憶」、茶色の屋根がメープル館）



東京駅八重洲口集合場所：ベルサール八重洲 前（東京メトロ銀座線日本橋駅 A3 出口前）

